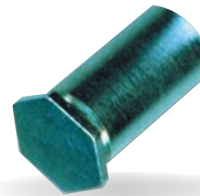


EINPRESSBUCHSE GESCHLOSSEN IPBSO

BEMERKUNGEN

Die IPBSO-Buchse dient als Abstandsstück zur Befestigung in dünnen Formteilen. Geeignet für Blechstärken ab 0.5mm wird die IPBSO mit Hilfe einer Druckpresse bündig installiert. Der Sechskantkopf bietet hohe Verdrehsicherheit und eine ausgezeichneten Auszugsmoment.

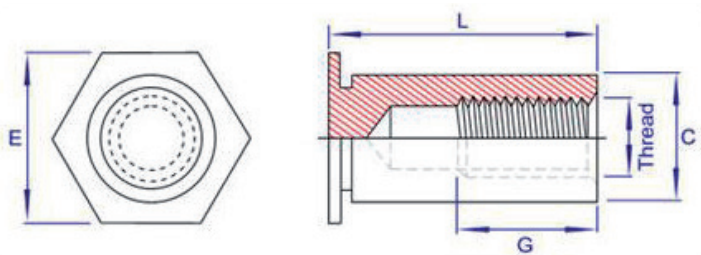


IPBSO

Gewindemass	Blechstärke	Empfohlene Lochgröße +0.08/-0.0	C +0.0 -0.13	D	E	Mindestabstand Lochmittelpunkt /Blechkante	Verdrehkraft Nm	Ausreisskraft Nm
M2.5 / M3 *	1,0	4,20	4,18	3,20	4,80	6,0	2,63	1012
5.4 M3	1,0	5,40	5,39	4,00	6,40	6,8	4,10	1879
M4	1,3	7,20	7,14	4,80	7,90	8,0	8,48	2517
M5	1,3	7,20	7,14	5,20	7,90	8,0	8,48	2517

LÄNGEN

Gewindemass	Länge (L)										
	3	4	5	6,5	9,5						
M3 x 0.5		6	8	10	12	14	16	18	20		
5.4 M3 x 0.5		6	8	10	12	14	16	18	20		
M4 x 0,7		6	8	10	12	14	16	18	20		
M5 x 0.8		6	8	10	12	14	16	18	20	22	
Gewindelänge (G)	3	4	5	6,5	9,5						



MATERIAL UND BESCHICHTUNG

- Stahl
- Edelstahl 300er Serie (S)
- Aluminium (AL) auf Anfrage
- Blank (-)
- Verzinkt (Z)