

## EINPRESSGEWINDEBOLZEN - KLEINER KOPF IPFHL

### BEMERKUNGEN

Der kleine Kopf des Einpressgewindebolzen IPFHL erlaubt eine Anwendung nahe des Blechrandes. Die Mindestabstände sind untenstehender Tabelle zu entnehmen. Für Stahlbolzen wird die Blechhärte mit max. 80 HRB, für Edelstahlbolzen mit max. 70 HRB vorgeschrieben.

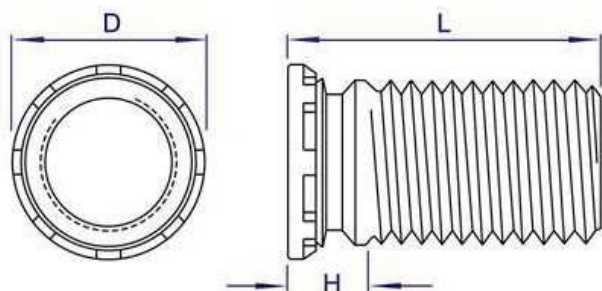


### IPFHL

Gewinde	D +/-	H Max	Mindestblechstärke (mm)	Lochdurchmesser + 0.08 - 0.00	Mindestabstand zum Rand (mm)
M2.5 x 0.45	3,15	2,1	1,0	2,	2,8
M3 x 0.5	3,65	2,1	1,0	3,	3,3
M3.5 x 0.6	4,15	2,2	1,0	3,	3,8
M4 x 0.7	4,65	2,4	1,0	4,	4,3
M5 x 0.8	5,90	2,7	1,0	5, 0	5,6

### STANDARDLÄNGEN

Gewinde	Länge +/- 0.4									
	6	8	10	12	15	18	20	25	30	35
M2.5	6	8	10	12	15	18				
M3	6	8	10	12	15	18	20	25		
M3.5	6	8	10	12	15	18	20	25	30	
M4	6	8	10	12	15	18	20	25	30	35
M5		8	10	12	15	18	20	25	30	35



### WERKSTOFFE UND BESCHICHTUNG

- Stahl
- Edelstahl 300er Serie
- Blank
- Verzinkt