

EINPRESSMUTTER BEIDSEITIG BÜNDIG - TYP IPF

ANWENDUNG

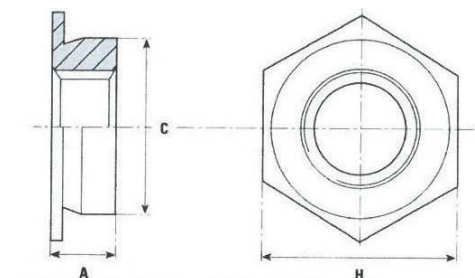
Die IPF-Einpressmutter wird auf beiden Seiten bündig installiert. Der Sechskantkopf wird in das Blech gepresst, das Metall umschließt den kegelförmigen Schaft und erzeugt so eine feste Verbindung.



TYP IPF

Gewinde	Schaft-code	Blechstärke	A max.	Trou -0.00/+0.08	C max.	H	Mindestabstand Lochmitte/Blechrand
M2	1	1.5 - 2.3	1.50	4.35	4.34	4.8	6.0
	2	≥2.4	2.30				
M2.5 M3*	1	1.5 - 2.3	1.50	4.35	4.34	4.8	6.0
	2	≥2.4	2.30				
M3	1	1.5 - 2.3	1.50	5.40	5.39	6.4	6.7
	2	≥2.4	2.30				
M3.5	1	1.5 - 2.3	1.50	5.40	5.39	6.4	6.7
	2	≥2.4	2.30				
M4	1	1.5 - 2.3	1.50	7.35	7.34	7.9	7.0
	2	≥2.4	2.30				
M5	1	1.5 - 2.3	1.50	7.90	7.89	8.7	8.0
	2	≥2.4	2.30				
M6	3	3.2 - 3.9	3.00	8.75	8.74	9.5	8.7
	4	4.0 - 4.7	3.80				
	5	≥4.8	4.60				

3* = M3 mit Geometrie M2



Material

- Edelstahl A2
- andere Werkstoffe auf Anfrage