

GESCHLOSSENER GEWINDEEINSATZ ZUM UMSPRITZEN IFTC

BEMERKUNGEN

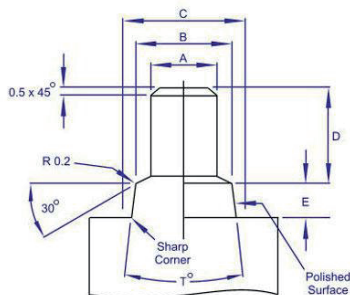
IFTC ist ein geschlossener Gewindeeinsatz der umspritzt wird. Die drei schräglaufenden Rändelbänder bieten hohe Ausreiss- und Verdrehwerte.



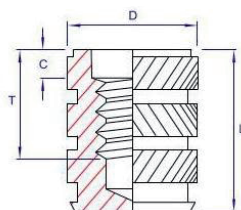
IFTC

Gewinde	D	L	T Min	C
M2	3,4	5,5	3,6	1,0
M2.5	4,3	6,4	4,0	1,2
M3	4,7	7,3	4,6	1,3
M3.5	5,5	9,2	6,0	1,6
M4	6,3	10,2	6,7	1,8
M5	7,3	11,2	7,4	2,0
M6	9,8	14,4	8,1	2,0
M8	11,4	16,5	11,1	2,3
M10	13,8	17,9	11,9	2,4

AUFSTECK-STIFT



Gewinde	E -0.02 +0.04	A -0.025 +0.00	D -0.10 +0.10	B -0.12 +0.12	T°	C
M2	0,80	1,55	2,65	2,30	6,0	3,0
M2.5	0,90	2,00	3,00	2,80	5,0	3,5
M3	1,5	2,45	3,40	3,12	4,5	4,0
M3.5	1,30	2,85	4,55	3,75	4,5	4,7
M4	1,55	3,25	5,00	4,42	4,5	5,4
M5	1,70	4,15	5,55	5,12	5,0	6,0
M6	1,80	4,95	6,15	6,60	5,5	8,0
M8	2,00	6,70	9,00	8,50	6,0	10,0
M10	2,10	8,40	9,70	10,50	6,0	12,0



IFTC

WERKSTOFF UND VARIANTEN

- Messing (B) und Edelstahl und Aluminium auf Anfrage
- IFTC : geschlossener Gewindeeinsatz zum Umspritzen